

Question : Quelles sont les différentes manières d'utiliser un chœur ?



Titre de l'œuvre de référence : *Oh Happy Day*

Extrait du film : *Sister Act 2*

Date du film : 1993

Style : Gospel



Quel est le caractère (adjectifs) ? _____

Quelle est la formation (instruments et voix) ? _____

Quelle est la langue utilisée ? _____

Comment les voix sont-elles organisées ? De manière générale, les chanteurs chantent : en même temps en question/réponse

On appelle ce procédé la **technique** _____* ("call and response")

Voici une phrase issue de la chanson : "When Jesus washed, washed my sins away" ("Quand Jésus m'a lavé, lavé de tous mes péchés")

D'après cette phrase, quel est le sujet/thème de la chanson ? _____

Exercice : Après avoir lu l'encadré ci-dessous, réponds aux cinq questions qui suivent.

LE NEGRO SPIRITUAL ET LE GOSPEL

- Le negro spiritual est une **musique vocale religieuse** née chez les esclaves africains des **États-Unis** au cours du **XVIII^{ème} siècle**.

A l'origine, le negro spiritual était interprété **a cappella*** par un **chœur d'hommes** lors d'offices religieux.

- Le gospel est une **musique vocale religieuse** de la communauté noire apparue **au début du XX^{ème} siècle** aux **États-Unis**.

Généralement, un prêcheur lance un appel chanté qui est repris par le chœur des fidèles sous forme de réponse (= technique responsoriale).

- Le gospel est plus rythmé, plus festif, plus dynamique que le negro spiritual : il va donc peu à peu le remplacer.

Questions :

- 1) Le negro spiritual remplace le gospel ? Vrai Faux
- 2) A l'origine, le negro spiritual était accompagné d'un orchestre ? Vrai Faux
- 3) Le gospel est plus rythmé et plus festif que le negro spiritual ? Vrai Faux
- 4) A l'origine, le negro spiritual était chanté uniquement par un chœur de femmes ? Vrai Faux
- 5) Le gospel utilise un système d'appel/réponse entre le prêcheur et les fidèles ? Vrai Faux

NOTE :

_____ / 5



Titre : *O Fortuna* (extrait de l'œuvre *Carmina Burana* = poèmes de Beuren)

Compositeur : Carl ORFF (1895-1982, allemand)

Date : 1936

Texte : poème issu d'un manuscrit médiéval du XIII^{ème} siècle



Quel est le caractère ? _____

Quelle est la formation ? _____

Quelle est la langue utilisée ? _____ (aide : « *O fortuna, velut luna statu variabilis ...* »)

Comment les voix sont-elles organisées ? Les chanteurs chantent : des mélodies différentes la même mélodie

Chantent-ils en même temps ? Oui Non

On parle alors d'_____*

L'intensité est-elle toujours la même ? Oui Non _____



Titre : *Medley Cinéma*

Date : 2011

Interprètes : Les Voca People (groupe israélien constitué de 8 chanteurs)



Quelle est la formation ? _____

Y a-t-il des instruments qui accompagnent ? Oui Non

Les chanteurs chantent donc : _____

Comment les voix sont-elles organisées ? Chantent-ils la même mélodie, la même chose ? Oui Non

Chantent-ils en même temps ? Oui Non

On parle alors de _____*

Les chanteurs chantent-ils dans une langue qui existe ? Oui Non Ils utilisent des _____ afin

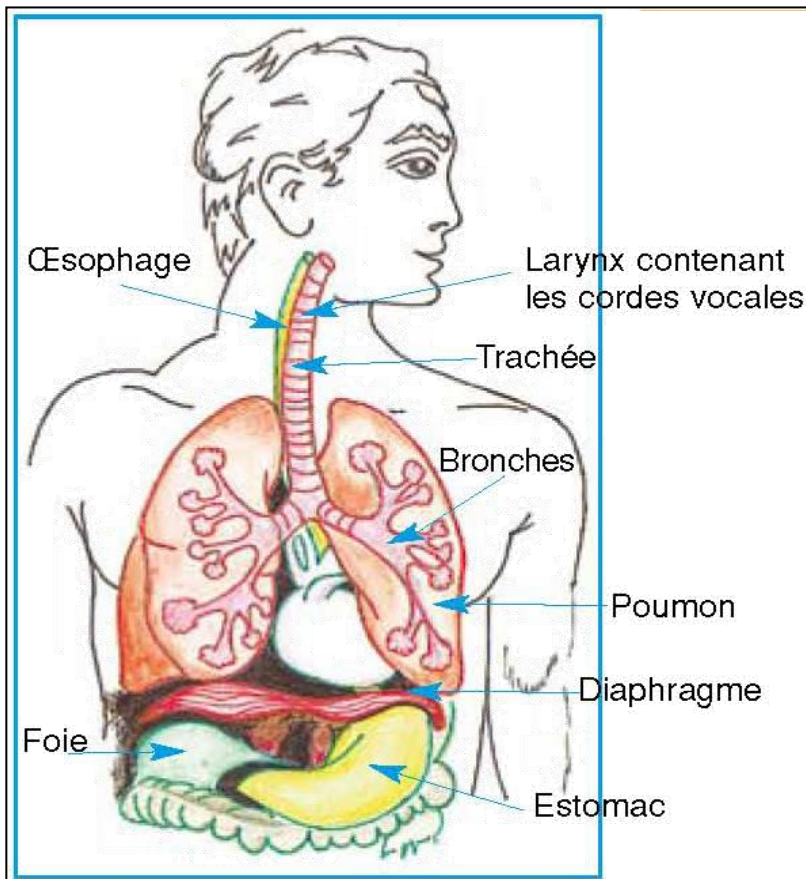
d'imiter le son des instruments, c'est ce que l'on appelle le _____*

Dans quel genre littéraire utilise t-on beaucoup les onomatopées ? _____

Quelle(s) musique(s) de film(s) as-tu reconnu ? _____

RAPPELS : LE FONCTIONNEMENT DE LA VOIX

La voix est un instrument naturel propre à chacun. Elle peut être : grave, médium, aiguë, puissante, douce, rauque, etc. Autant de particularités qui rendent la voix, plus précisément le **timbre de voix**, d'un individu unique !



La naissance du son vocal

Complète le texte à trous ci-dessous :

L'appareil vocal humain peut être comparé à un instrument à _____. En effet, sous la pression du diaphragme, l'air chassé des _____ monte par la trachée jusqu'au _____ dans lequel sont rattachées les deux _____ qui vont entrer en vibration. Par la suite, le son va s'amplifier grâce au pharynx ("gorge"), au nez et à la _____ qui jouent le rôle de résonateurs.

Quelques précisions par rapport au schéma

Diaphragme : muscle fondamental au système respiratoire

Œsophage : passage des aliments

Trachée : passage de l'air

IMPORTANT

LES DIFFÉRENTS TYPES DE VOIX

IMPORTANT

	FEMMES	HOMMES
AIGU		
MÉDIUM		
GRAVE		

Exercice : Écoute chaque extrait et place une croix dans le tableau en fonction de l'utilisation du chœur.

	Extrait 1	Extrait 2	Extrait 3	Extrait 4	Extrait 5
Polyphonie					
Technique responsoriale					
Unisson					

NOTE :

_____ / 5



VOCABULAIRE

A cappella : c'est lorsque l'on chante sans accompagnement instrumental (= uniquement des voix).

Beatbox : c'est une technique vocale qui consiste à imiter le son des instruments avec sa voix.

Chœur : c'est un ensemble de plusieurs chanteurs.

Polyphonie : ce sont plusieurs parties vocales différentes chantées simultanément (= en même temps).

Technique responsoriale : c'est un dialogue entre un soliste et un chœur → Système de question/réponse.

Unisson : c'est lorsque tout le monde chante la même chose en même temps.